



rioja

conecta
con todo

📍 La Ceja



** Las imágenes son ilustrativas y por lo tanto pueden presentar modificaciones.*

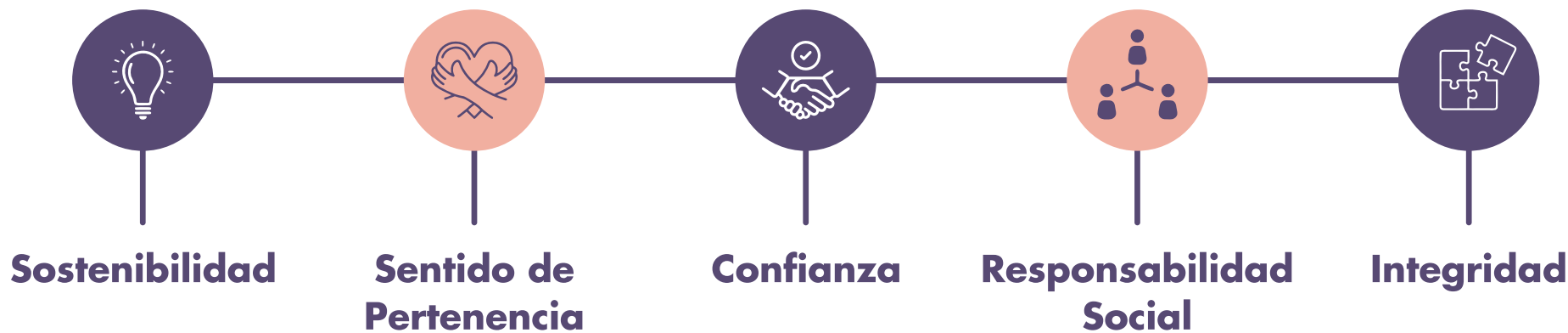
 La Ceja



** Las imágenes son ilustrativas y por lo tanto pueden presentar modificaciones.*



Somos una constructora de La Ceja Antioquia, líder en el sector con más de **25 años** de experiencia, especializados en proyectos residenciales, comerciales y urbanos. Nuestra trayectoria se define por la excelencia, la innovación y el compromiso con la satisfacción de nuestros clientes.



rioja

conecta con todo

Rioja es un punto de encuentro. Un punto que conecta formas, caminos y personas. Así como un círculo no tiene inicio ni final, creemos en una vida continua, fluida y en equilibrio.





📍 La Ceja

rioja
conecta
con todo

Es un proyecto residencial ubicado en el municipio de La Ceja, cerca del centro. Municipio, con un notable crecimiento inmobiliario.





ZONAS COMUNES



Zonas Verdes



Ciclovías



Zona Pet

Parque mascotas
Spa mascotas



**Cargador
Vehicular**



**Juegos
Infantiles**



**Zonas
Comerciales**



**Salón de
Reuniones**



**Senderos
Peatonales**



Zona BBQ



**Senderos
Running**



**Zona
Wellness**
GIM, Sauna,
Baño Romano



En Rioja creemos que vivir es estar conectado: con el entorno, con el ritmo propio y con la forma en que eliges habitar.



rioja conecta con todo



Zona Wellness



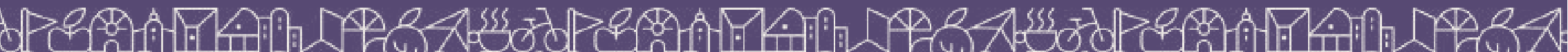
GIM



Baño Romano



Sauna





rioja conecta con todo

** Las imágenes son ilustrativas y por lo tanto pueden presentar modificaciones.*



rioja conecta con todo

** Las imágenes son ilustrativas y por lo tanto pueden presentar modificaciones.*



rioja conecta
con todo

** Las imágenes son ilustrativas y por lo tanto pueden presentar modificaciones.*

↻ **Áreas**

Desde 64 m²
Hasta 69 m²

Distribución



Estudio
*Solo para aptos de 2 habitaciones

▲
ACCESO



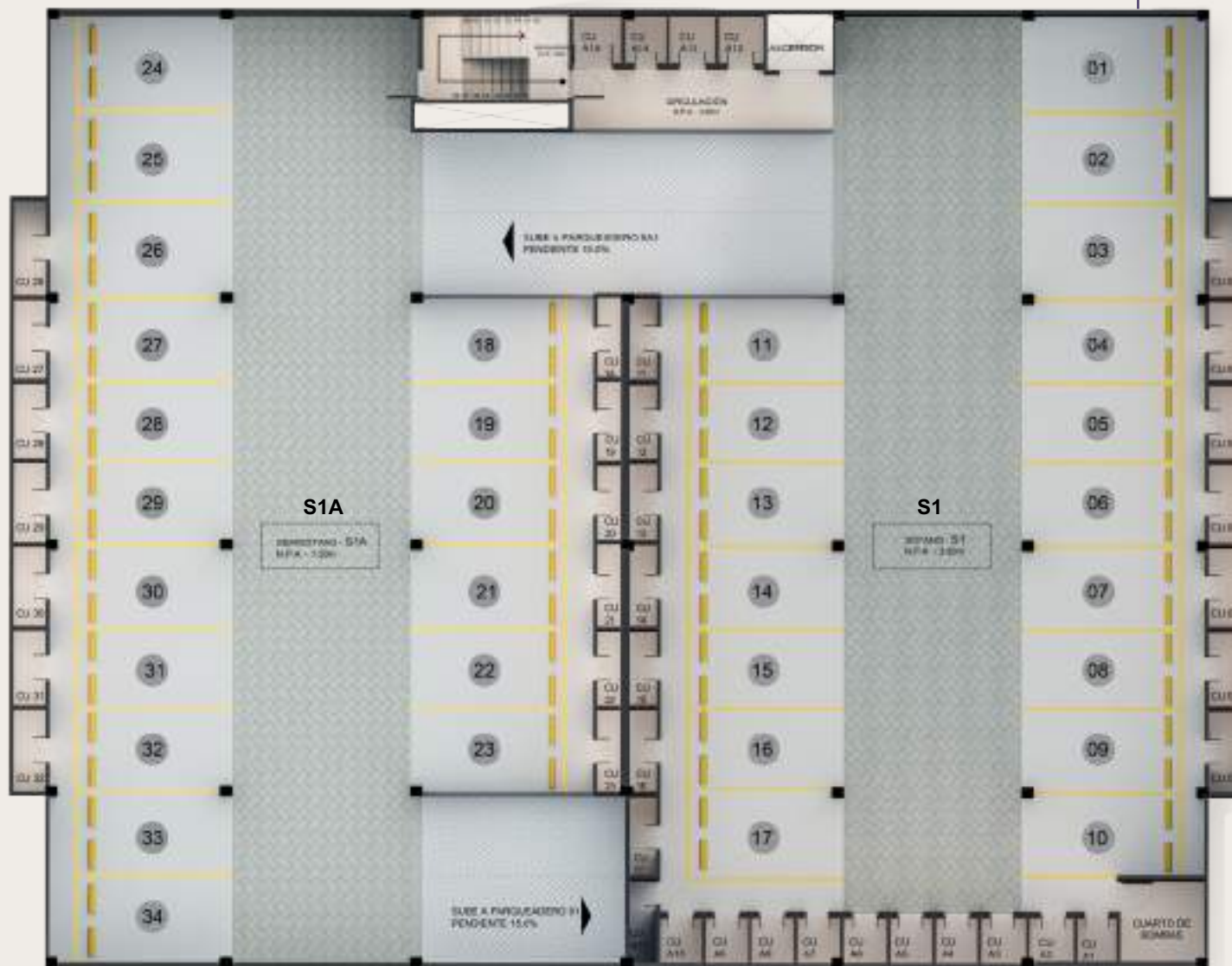
* Las imágenes son ilustrativas y por lo tanto pueden presentar modificaciones.

Nivel 1, 3 y 5



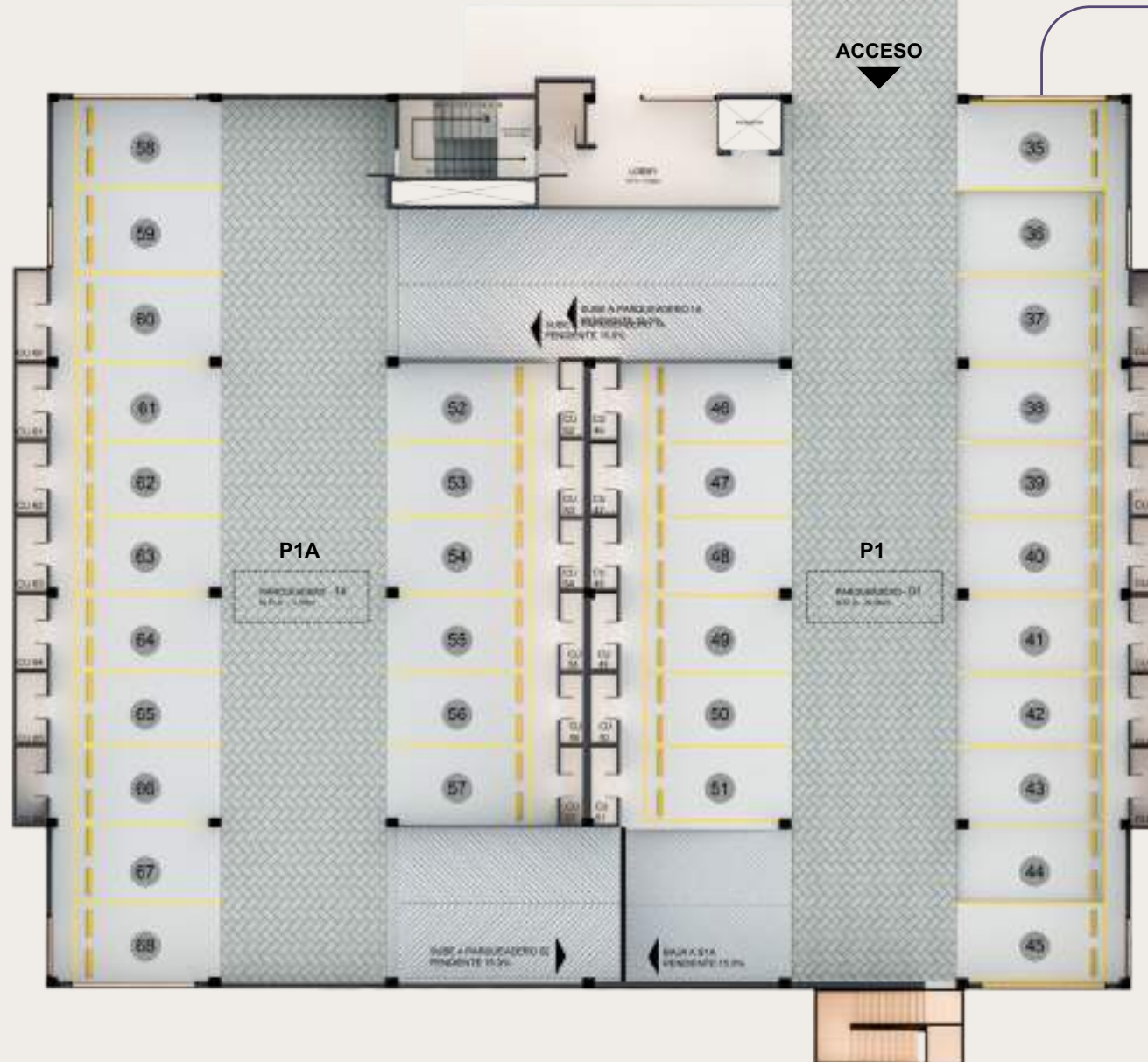
* Las imágenes son ilustrativas y por lo tanto pueden presentar modificaciones.

Nivel 2 y 4



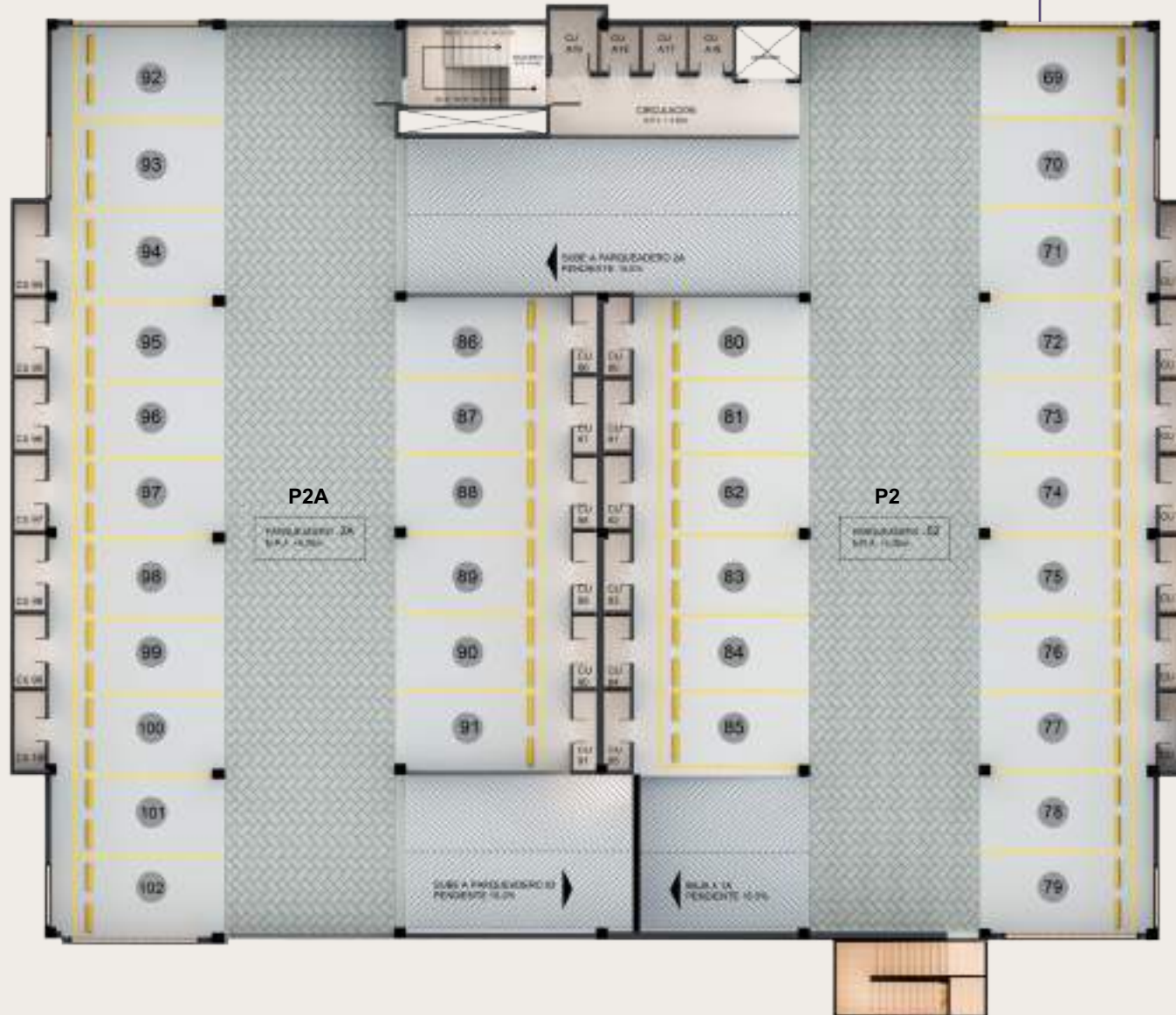
* Las imágenes son ilustrativas y por lo tanto pueden presentar modificaciones.

Parqueaderos S1 - S1A



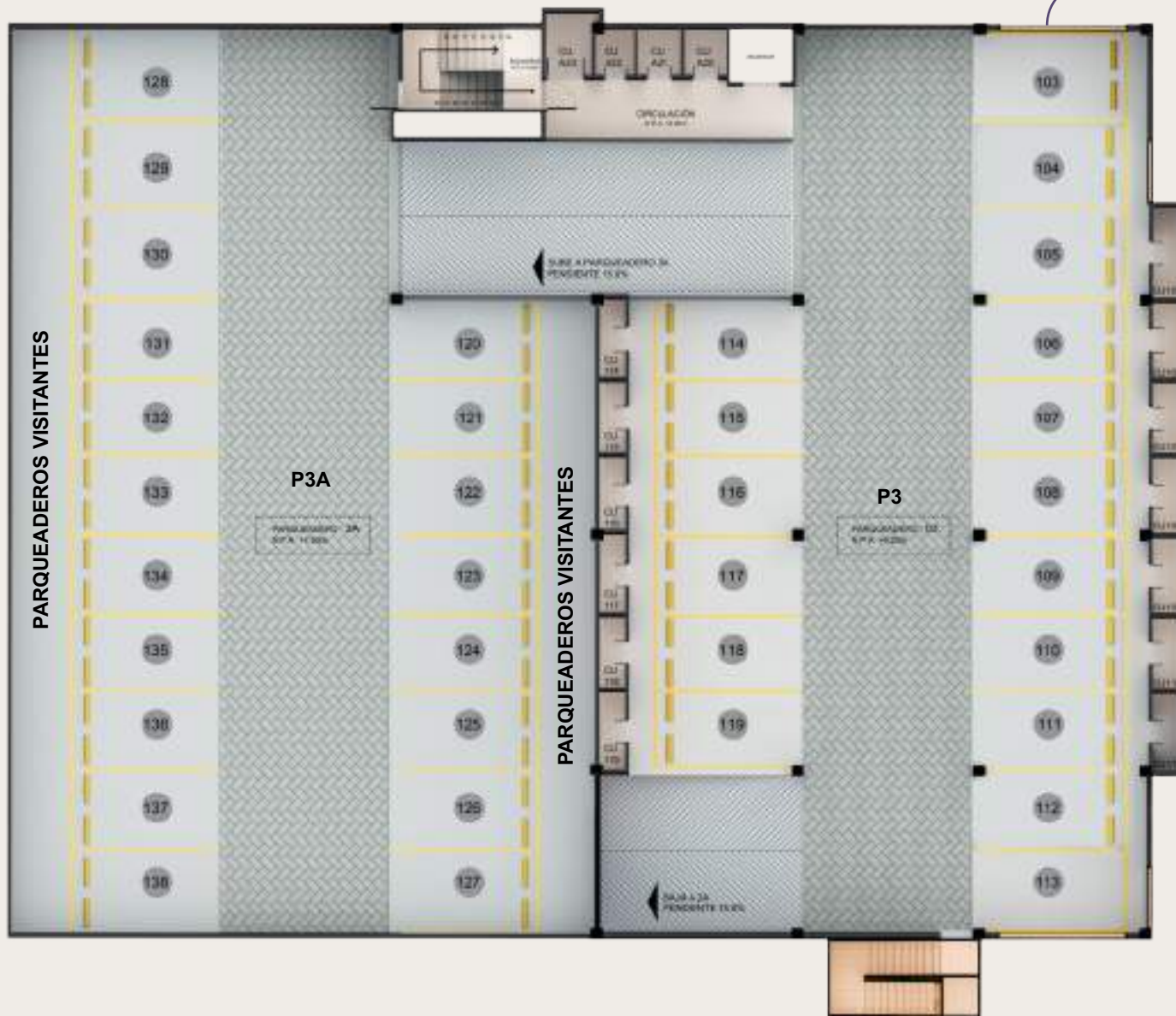
* Las imágenes son ilustrativas y por lo tanto pueden presentar modificaciones.

Parqueaderos P1 - P1A



* Las imágenes son ilustrativas y por lo tanto pueden presentar modificaciones.

Parqueaderos P2 - P2A



* Las imágenes son ilustrativas y por lo tanto pueden presentar modificaciones.

Parqueaderos P3 - P3A

rioja

conecta
con todo

Contáctanos:

 **304 664 6844**

rivaconstructores/



Un proyecto de:

RiVA
CONSTRUCTORES

Afiliados a:



La Lonja
El gremio inmobiliario